

## UFA-Ferkelfutter Kernsortiment

			MJ VES	M7 *	CNp
<b>UFA 304 piccolo</b>	Starterfutter	expandiert	14,3	-5	-6
<b>UFA 404 piccolo</b>	Starterfutter	gewürfelt	14,3	-	-6
<b>UFA 308 securo</b>	Absetzfutter	expandiert	13,5	-5	-6
<b>UFA 310 pronto</b>	Aufzuchtfutter	expandiert	14	-5	-6
<b>UFA 312 pronto</b>	Aufzuchtfutter	expandiert	13,6	-5	-6
<b>UFA 412 pronto</b>	Aufzuchtfutter	gewürfelt	13,6	-5	-6

\* M7 steht auch für AN, IPS, komo.

## UFA-Spezialitäten für Ferkel

<b>UFA 301</b>	Ferkelmilch
<b>UFA 303</b>	Wühlerde für Ferkel
<b>UFA-Fenergie</b>	Eisenzucker
<b>UFA-Eisenpaste</b>	Orale Eisenversorgung
<b>UFA start-mix</b>	Wirkstoffkonzentrat für einen erfolgreichen Start
<b>UFA-Solvi</b>	Vitamin-Präparat mit Elektrolyten und Spurenelementen
<b>UFA-Antifex</b>	Bioregulator mit Milchsäurebakterien
<b>K.lit</b>	Hygiene-Einstreupulver

Mehr Sicherheit, gesündere Tiere, besserer Ertrag –  
UFA-Ferkelfutter

UFA-Ferkelfutter und Spezialitäten  
in Ihrer LANDI

UFA-Beratungsdienste:  
**3052 Zollikofen**  
031 910 84 11  
**6210 Sursee**  
041 926 81 11  
**9500 Wil**  
071 913 01 60

www.ufa.ch



## UFA-Ferkelfutter

expandiert – phasengerecht – erfolgreich

Ferkel brauchen leicht  
verdauliches Futter.

Wir bieten die  
professionelle Lösung:

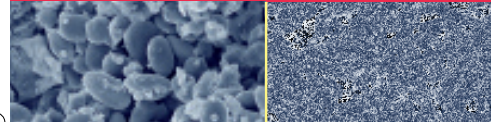
- ausgewählte Rohkomponenten
- fachgerecht expandiert
- phasengerechtes Sortiment
- wirtschaftlich

## Getreideaufschluss bringt Vorteile für Ferkel

Im Ferkelfutter stellt Getreidestärke die wichtigste Energiequelle dar. Beim Aufschluss wird die Struktur der Stärkekörner so verändert, dass die Verdauungsenzyme besser angreifen und somit schneller Stärke in absorbierbare Stücke spalten können.

«UFA-Ferkelgetreide» als Basis zum Erfolg hat einen speziellen Anforderungskatalog bezüglich:

- hl-Gewicht
- Geruch, Aussehen, Besatz (Sauberkeit)
- Bruchanteil
- Herkunft

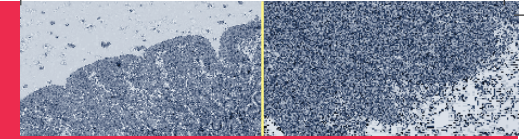


## Mit dem gezielten Einsatz von aufgeschlossener Stärke wird

- Stärkeverdauung in vordere Darmabschnitte verlagert
- Verdaulichkeit verbessert
- Futtermittelaufnahme erhöht
- unverdaute Stärke in den hinteren Darmabschnitten reduziert
- Nahrung für Coli-Keime reduziert
- Durchfallsicherheit erhöht

## Expandat für bessere Wirtschaftlichkeit

- schmackhaft
- hochverdaulich
- hygienisiert
- verbessert Tageszuwachs und Futterverwertung



Kontrolle

mit dem richtigen Säurekonzept

## Das richtige Säurekonzept in jeder Phase

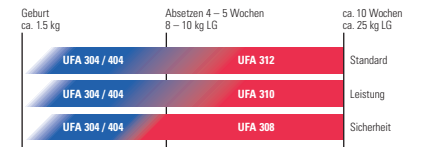
- Stabilisierung des Futters
- Steigerung der Fresslust
- Durchsäuerung des Futterbreies und Unterstützung der Magensäureproduktion
- Regulierung der Darmflora
- bessere Entwicklung der Darmzotten (siehe Bild oben)
- Stabilisierung des Magendarmtraktes

## Darm-Management

- phasengerechte Ferkelfutter
- mit abgestimmter Säurekombination
- mit ausgewählten Kräuterextrakten
- für besser entwickelte Darmzotten und geregelte Verdauung

- auf dem Versuchsbetrieb UFA Bühl erarbeitet
- in der Praxis erprobt
- für gesunde und leistungsfähige Ferkel

## Strategien mit UFA-Ferkelfutter



Angepasstes Management und angepasstes Futter für mehr  
Sicherheit und Leistung.

Der UFA-Berater zeigt Ihnen betriebspezifische Lösungen auf!